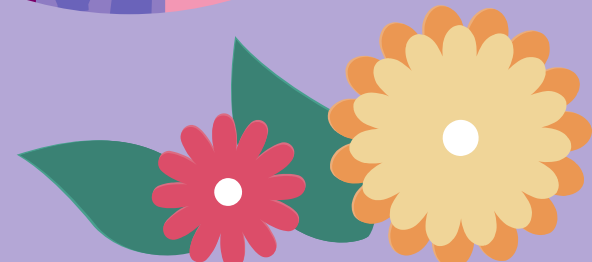




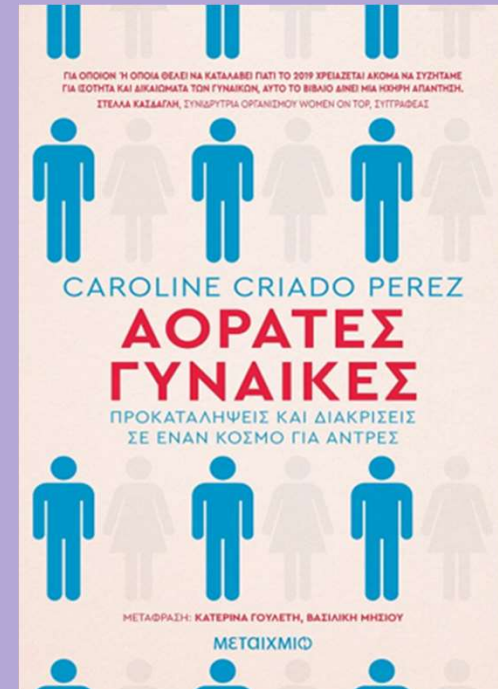
Η συμπεριληπτική γλώσσα στη μετάφραση των *Αόρατων Γυναικών*

Despina Tsiara

Ling4-440 Gender & Language

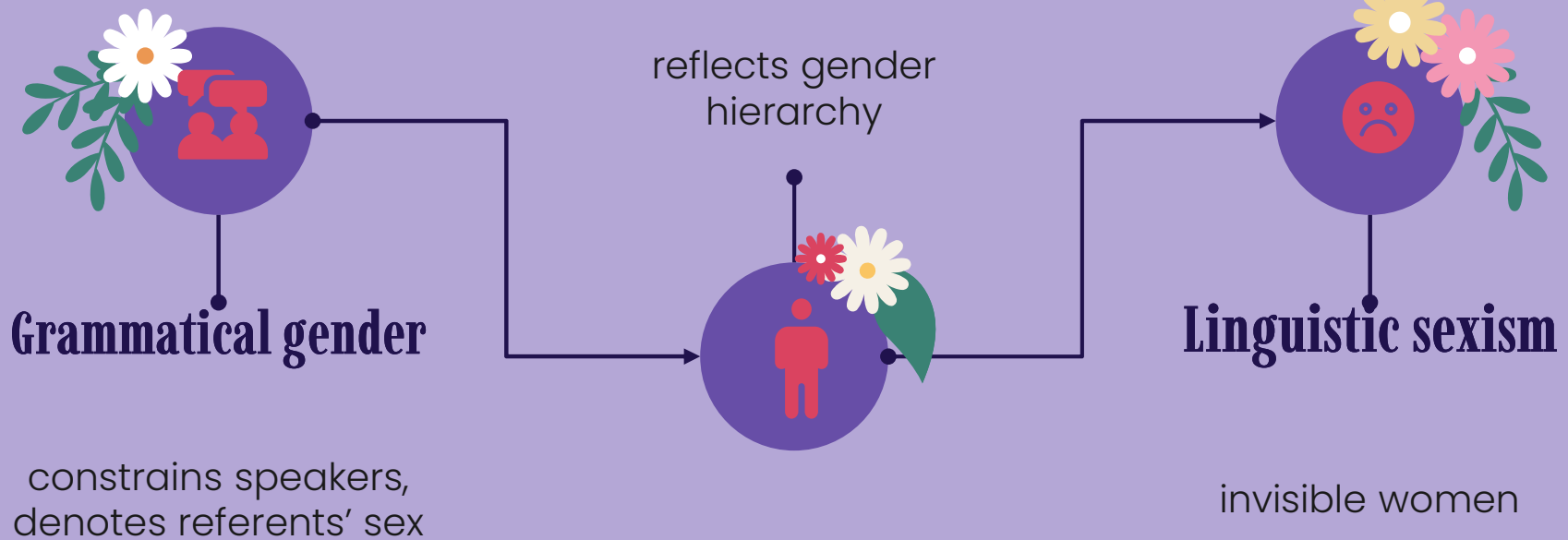


A study examining the gender-inclusive linguistic strategies employed by K. Gouleti and V. Misou in the translation of Perez's *Invisible Women*



Language matters

Generic masculine



Linguistic activism

Form replacement strategies

Gender-neutralization

actor

το διδακτικό
προσωπικό

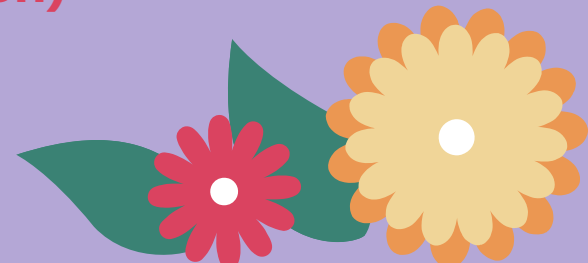
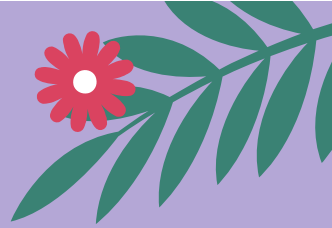
Gender-explicitation

he or she

οι καθηγητές και
οι καθηγήτριες

Translation strategies eliminating generic masculine

- **Gender unmarked equivalent**
- **Modulation:**
 - **singular to plural**
 - **change in syntax**
 - **active to passive**
- **Omission**
- **Expansion
(addition/explicitation)**





unmarked equivalent



Source text	Generic masculine	Target text
employers	οι εργοδότες	η εργοδοσία
developers	οι κατασκευαστές	οι δημιουργοί



singular to plural



Source text	Generic masculine	Target text
a pensioner	ένας συνταξιούχος	οι συνταξιούχοι
employee	του εργαζόμενου	των εργαζομένων

change in syntax

Source text	Generic masculine	Target text
not <u>all</u> employers will grant these exceptions	δεν εγκρίνουν <u>όλοι οι</u> εργοδότες	η εργοδοσία δεν εγκρίνει στο σύνολό της αυτές τις εξαιρέσεις
when neither <u>author</u> nor <u>reviewer</u> are identifiable	όταν ούτε ο <u>συγγραφέας</u> ούτε ο <u>αξιολογητής</u> είναι αναγνωρίσιμοι	όταν κανείς δεν γνωρίζει την ταυτότητα ούτε <u>όσων</u> κρίνονται ούτε <u>όσων</u> κρίνουν



active to passive



Source text	Generic masculine	Target text
users reject them	οι χρήστες τα απορρίπτουν	απορρίπτονται ως λύση
the minimum advance notice of a shift an employer can give their workers	...που μπορεί να δώσει ο εργοδότης στους εργαζομένους του	τον ελάχιστο επιτρεπτό χρόνο εντός του οποίου μπορεί να ειδοποιηθούν οι υπάλληλοι για μια βάρδια



omission



Source text	Generic masculine	Target text
Also included in the top ten gender-linked occupations were philosopher, socialite, captain, receptionist, architect and nanny	*Στην πρώτη δεκάδα των επαγγελμάτων που συνδέονται με το φύλο περιλαμβάνονται επίσης ο φιλόσοφος, ο κοσμικός, ο καπετάνιος, ο ρεσεψιονίστ, ο αρχιτέκτονας και η νταντά.*	Επίσης, στις πρώτες δέκα εργασίες που σχετίζονταν συγκεκριμένα με κάποιο φύλο βρίσκονταν αυτές του φιλοσόφου, κοσμικογράφου, πλοιάρχου, υπαλλήλου υποδοχής, αρχιτέκτονα και μπέιμπι σίτερ

expansion (dash)

Source text	Generic masculine	Target text
student comments	τα σχόλια των φοιτητών	τα σχόλια των φοιτητών/τριών
we all have	όλοι έχουμε	όλοι/όλες έχουμε



expansion (and)

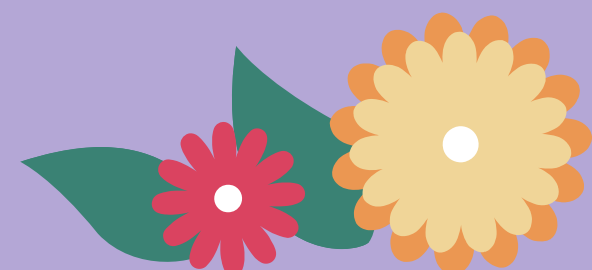
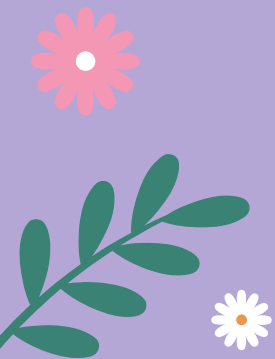


Source text	Generic masculine	Target text
workers	εργαζόμενους	εργαζόμενους και εργαζόμενες
Pakistani students	Πακιστανούς μαθητές	Πακιστανούς μαθητές και μαθήτριες



programmer(s):

- άτομο που ασχολείται με τον προγραμματισμό
- ασχολούμενοι με τον προγραμματισμό
- προγραμματιστές και προγραμματίστριες
- όσοι και όσες





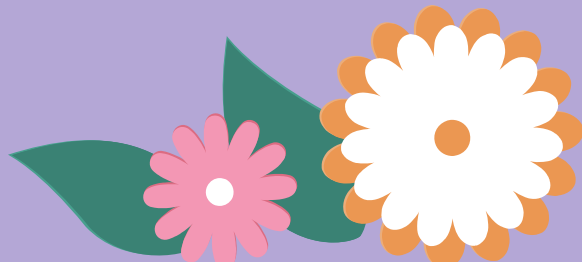

Other examples

applicants: τα άτομα που αιτούνται

workers: τα άτομα που εργάζονται

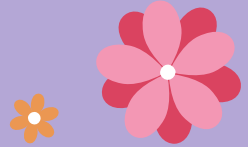
participants: τα άτομα που συμμετείχαν

the main carer: τα άτομα που παρέχουν την κύρια φροντίδα



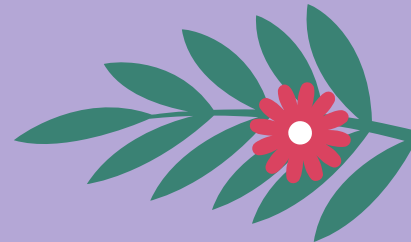


not always possible



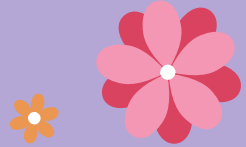
And this reality is inescapable for **anyone whose** identity does not go without saying, for **anyone whose** needs and perspective are routinely forgotten. For **anyone who** is used to jarring up against a world that has not been designed around **them** and **their** needs.

Η πραγματικότητα αυτή είναι αναπόδραστη, για **οποιοδήποτε του οποίου** η ταυτότητα δεν είναι αυτονόητη, για **οποιοδήποτε του οποίου** οι ανάγκες και η οπτική συστηματικά λησμονούνται. Για **οποιοδήποτε** έχει συνηθίσει να προσκρούει σε έναν κόσμο που δεν σχεδιάστηκε γύρω από **αυτόν** και τις ανάγκες **του**.



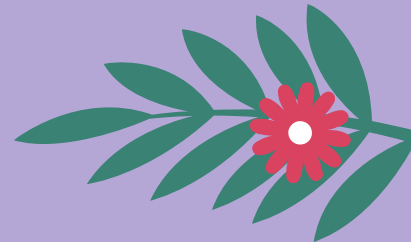


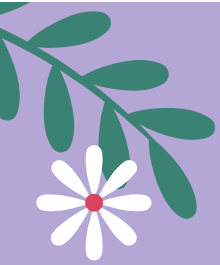
but **worths to try**



And it doesn't only lead to **students** mis-evaluating their **teachers** or each other: there is also evidence that **teachers** are mis-evaluating their **students**

Δεν έχει μόνο ως αποτέλεσμα **το διδακτικό προσωπικό** να αξιολογείται λανθασμένα από **το φοιτητικό σώμα** ή τα ίδια **τα μέλη του φοιτητικού σώματος** να αξιολογούνται μεταξύ τους λανθασμένα: υπάρχουν επίσης στοιχεία ότι **το διδακτικό προσωπικό** αξιολογεί λανθασμένα **τους φοιτητές και τις φοιτήτριές του**





Thank *you!*

CREDITS: This presentation template was created by Slidesgo, including icons by Flaticon and infographics & images by Freepik