

ΧΕ 2022-2023

Η οπτική του φύλου στα προγράμματα  
σπουδών της Φιλοσοφικής του ΑΠΘ:  
Μαθήματα γλώσσας και φύλου

Διδάσκουσα: Αναστασία Στάμου

Φοιτήτριες: Μαρία-Δέσποινα Κώτη (ΑΕΜ 5613)  
Σοφία Μπόσκου (ΑΕΜ 5575)  
Κωνσταντίνα Στάιου (ΑΕΜ 5277)  
Βασιλική Τσιρέλη (ΑΕΜ 5232)



Δημιουργός: <http://www.alphatv.gr/shows/ellinikes-seires/mourmoura>

Κοινωνιογλωσσικές αναπαραστάσεις έμφυλων  
ταυτοτήτων στην ελληνική τηλεοπτική μυθοπλασία:  
Η περίπτωση της σειράς Μην Αρχίζεις τη Μουρμούρα (2013,2017)

# Περιεχόμενα

- Λίγα λόγια για τη σειρά
- Ανάλυση ζευγαριού Βάσω και Χάρης
- Ανάλυση ζευγαριού Ξένια και Μπάμπης
- Σύγκριση των δύο ζευγαριών
- Αναστοχασμός
- Πηγές

# Λίγα λόγια για τη σειρά

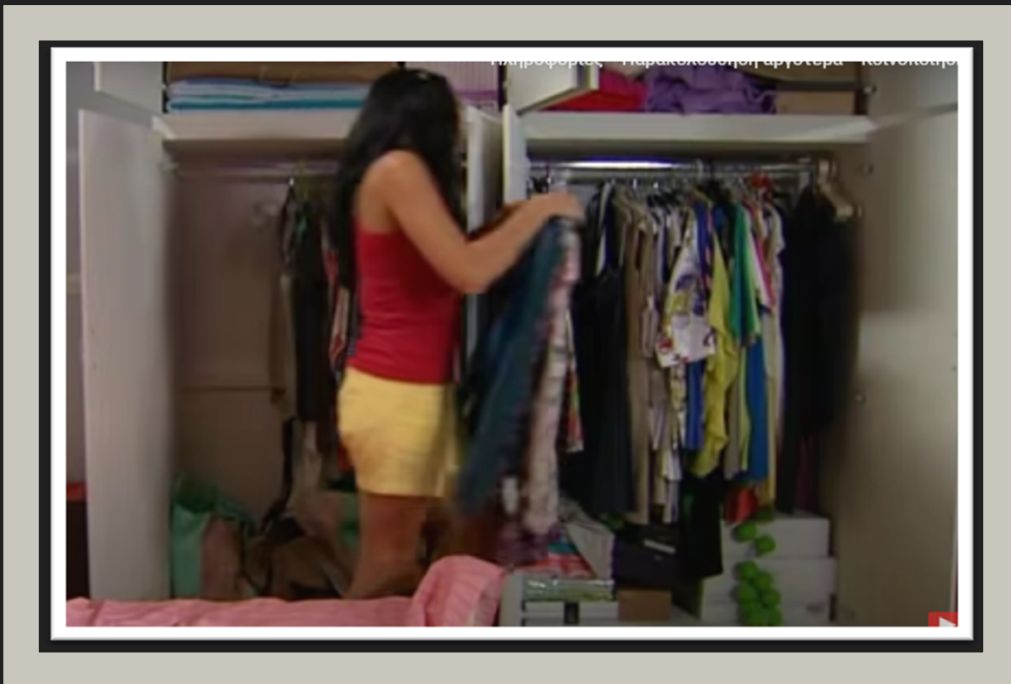
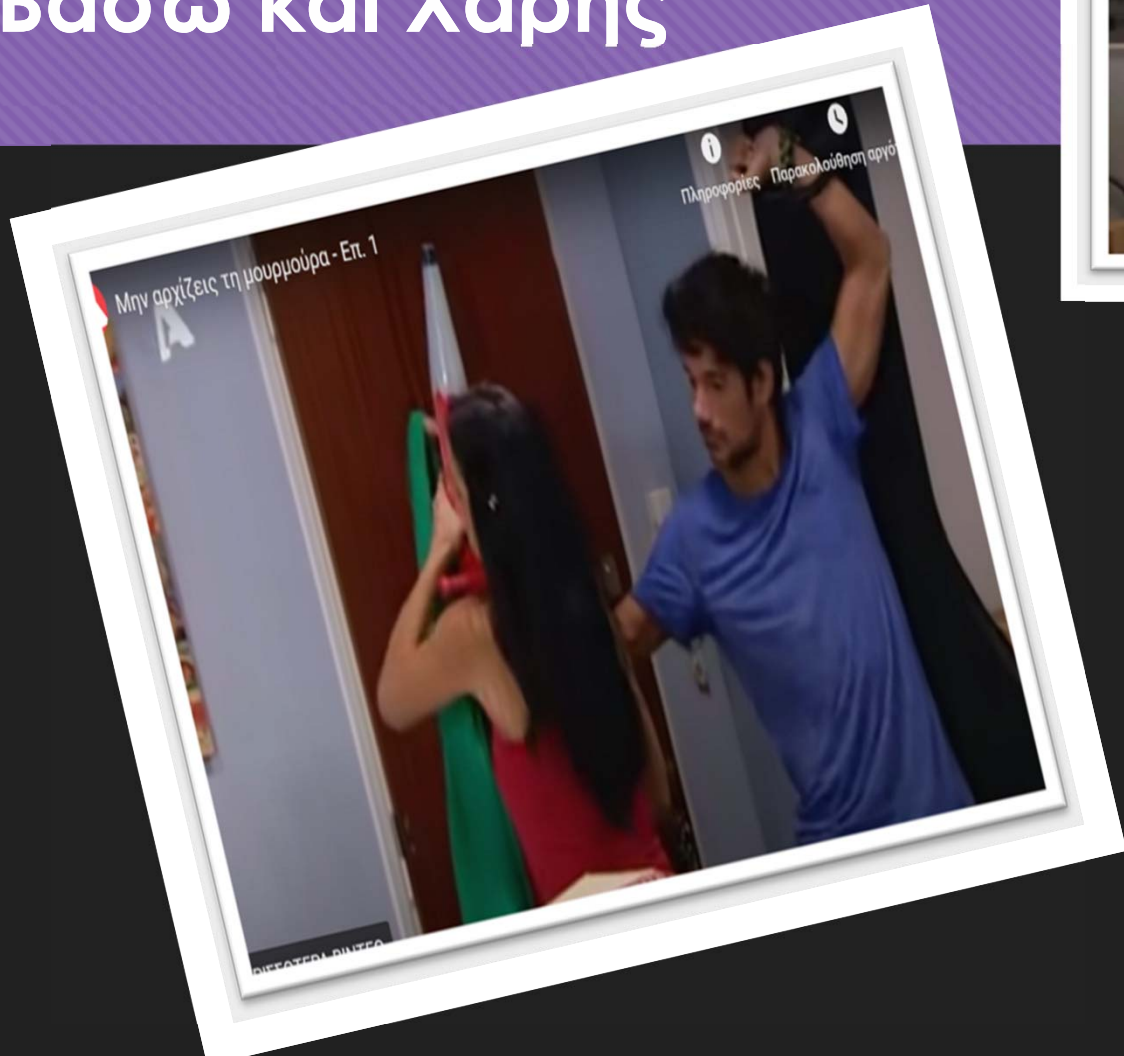
- Κανάλι: Alpha TV
- Διάρκεια : 2013 - σήμερα
- Είδος: Κωμωδία
- Βασίζεται σε: Escenas De Matrimonio (Ισπανική σειρά)
- Σκηνοθεσία Ελλάδα: Αντώνης Αγγελόπουλος & Διονύσης Φερεντίνος
- Μουσική τίτλων: Η γυναίκα η μουρμούρα (διασκευή των Imam Baildi)
- Γλώσσα: Ελληνικά
- Αριθμός κύκλων: 10
- Αριθμός επεισοδίων: 688 (έως 23/12/2022)
- Παραγωγή: Κώστας Σούσουλας
- Διάρκεια επεισοδίου: 32–46 λεπτά



# Λίγα λόγια για τη σειρά

- Κριτήρια επιλογής: Κλασική κωμική σειρά, μακροβιότερη σε εβδομαδιαία προβολή, συχνή επανάληψη επεισοδίων, μεγάλη ανταπόκριση σε όλες τις ηλικιακές ομάδες και κοινωνικές τάξεις.
- Οι τίτλοι έναρξης τοποθετούν και σκιαγραφούν τους χαρακτήρες.
- Εστιάζουμε στα επεισόδια 1 της σεζόν 1, επ. 1 της σεζόν 5, επ.2 της σεζόν 5 και επ. 8 της σεζόν 5 γιατί δείχνουν έντονα τις ταυτότητες των δύο ζευγαριών που θα αναλυθούν. Εξετάζονται οι διαφορές στις αναπαραστάσεις των χαρακτήρων της καθημερινότητας.
- Στη σειρά γενικά υπάρχουν πάντα 4 ετεροφυλόφιλα ζευγάρια διαφορετικών ηλικιών αλλά της μεσαίας κοινωνικής τάξης.
  - 1.Νεαρό, ανύπαντρο ζευγάρι στα 20 με 30 χωρίς παιδιά (π.χ. Βάσω και Χάρης)
  - 2.Ζευγάρι 30 με 40 ετών με έφηβη κόρη (π.χ. Ξένια και Μπάμπης)
  - 3.Ζευγάρι μεσηλικών 40 με 50 ετών με ενήλικο γιο (π.χ. Μαρίνα και Ηλίας)
  - 4.Ζευγάρι ηλικιωμένων 60 ετών και άνω με ενήλικη κόρη (π.χ. Βούλα και Μηνάς)

# Ανάλυση ζευγαριού Βάσω και Χάρης



# Ανάλυση ζευγαριού Βάσω και Χάρης

1<sup>ο</sup> επεισόδιο, Σεζόν 1:

- <https://youtu.be/V7sz8FuuPo4>
- 0:05- 0:11
- 01:02-03:23
- 07:10-08:20
- 11:37-12:55
- 15:54-17:14
- 18:54-21:06
- 25:43-27:52



# Περίληψη επεισοδίου 1, Σεζόν 1



Ο Χάρης μετακομίζει στο σπίτι της Βάσως , με σκοπό να αρχίσουν μια κοινή ζωή. Ο Χάρης μεταφέρει την τελευταία κούτα με τα πράγματά του και η Βάσω τραβάει φωτογραφίες, καθώς, ως μια ρομαντική ψυχή, το θεωρεί ως την αρχή της νέας, κοινής τους ζωής. Ο Χάρης φαίνεται να μην το θεωρεί και τόσο σημαντικό γεγονός. **Η Βάσω αράζει στον καναπέ, έως ότου ο Χάρης μετακινεί τον καλόγερο, για να βάλει στη θέση του το κοντραμπάσο του και αντιδράσει η Βάσω στην αλλαγή. Ο Χάρης της υπενθυμίζει ότι πλέον θα μοιράζονται το σπίτι.** Στη συνέχεια του επεισοδίου βλέπουμε επίσης πως ο κοινωνικός περίγυρος επηρεάζει τη γνώμη των πρωταγωνιστών, μέσω των προσωπικών τους συζητήσεων. Τέλος, **παρ' όλον τον ενθουσιασμό και την ανυπομονησία της Βάσως για τη συγκατοίκηση της με τον Χάρη διακρίνεται σαφώς ότι η πρώτη δεν διατίθεται να μοιραστεί πλήρως τον χώρο της. Έτσι βλέπουμε μέσα από καθημερινές, ρεαλιστικές και χιουμοριστικές καταστάσεις, την καθημερινότητα και την προσπάθεια ενός νέου ζευγαριού για την δημιουργία οικογένειας.**

# Ανάλυση ζευγαριού Βάσω και Χάρης

ΑΝΑΛΥΣΗ ΤΑΥΤΟΤΗΤΩΝ: ΘΕΣΙΑΚΟΤΗΤΑ Ο χαρακτήρας παρουσιάζει τον εαυτό του	ΔΕΙΚΤΙΚΑ ΜΕΣΑ
<b>ΧΑΡΗΣ:</b> <ul style="list-style-type: none"><li>- Ο «χαλαρός» νέος</li><li>- Ο άνεργος νέος</li><li>- Ο μορφωμένος νέος με ανώτατες και μεταπτυχιακές σπουδές</li><li>- Ο αντιδραστικός νέος</li><li>- Η επαρχιακή καταγωγή</li><li>- Η οικονομικά ανίσχυρη κοινωνική τάξη</li></ul>	<ul style="list-style-type: none"><li>- Γλωσσικά μέσα, ντύσιμο: σανδάλια, ατημέλητα μαλλιά « Είμαι μουσικός, μόλις με απέλυσαν από το Ωδείο που κάνω μαθήματα κοντραμπάσου»</li><li>- Έχει κάνει μουσικές σπουδές, ολοκληρώνει το μεταπτυχιακό του στην Αφρικανική παραδοσιακή μουσική « Άσε, ντρέπομαι. Μην τα ρωτάς. Εγώ από τα 18 μου στα Εξάρχεια και τώρα πίσω από την Γαδά » «Και τί να έκανα; Να γυρίσω πίσω στη Νάουσα;»</li><li>- Με περιορισμένες οικονομικές δυνατότητες, δεν μπορεί να συντηρήσει σπίτι με ενοίκιο μόνος του</li></ul>
<b>ΒΑΣΩ:</b> <ul style="list-style-type: none"><li>- Η εργαζόμενη γυναίκα</li><li>- Η πολύφερνη νύφη</li><li>- Η καλή κοινωνική τάξη και καλή καταγωγή</li><li>- Η « χαϊδεμένη» κόρη</li></ul>	<ul style="list-style-type: none"><li>- Γλωσσικά μέσα, ντύσιμο: σορτσάκι, μανικιούρ, περιποιημένα μαλλιά « Τέρμα τα βράδια μια σπίτι σου, μια σπίτι μου, να κουβαλάω ρούχα, καλλυντικά...» « ...εγώ δουλεύω, ...» «...όταν η μαμά μου ήρθε στην Αθήνα για σπουδές ο παππούς μου της έκανε δώρο το σπίτι μαζί με τα έπιπλα.»</li><li>- Στενή σχέση με τον πατέρα της, χαριτωμένη ομιλία</li></ul>



# Ανάλυση ζευγαριού Βάσω και Χάρης

<b>ΣΧΕΣΙΑΚΟΤΗΤΑ:</b> Οι σχέσεις μεταξύ των χαρακτήρων	<b>ΔΕΙΚΤΙΚΑ ΜΕΣΑ</b>
<b>ΧΑΡΗΣ:</b> - Η διαφορετική κοινωνική τάξη - Η διαφορετική στάση απέναντι στην πρακτική θεώρηση της ζωής	- Δεν δουλεύει και έχει αναλάβει τις δουλειές του σπιτιού - Δεν τον ενοχλεί να μην εργάζεται εφόσον μπορεί με τη συγκατοίκηση και τις δουλειές του σπιτιού να προσφέρει «...εσύ δε δουλεύεις, οπότε μέχρι να ξαναβρείς δουλειά,...εσύ αναλαμβάνεις την καθαριότητα»
<b>ΒΑΣΩ:</b> - Η διαφορετική κοινωνική τάξη - Η διαφορετική στάση απέναντι στην πρακτική θεώρηση της ζωής	- Έχει σπίτι, δουλεύει και έχει αναλάβει τα έξοδα του σπιτιού - Έχει αντιληφθεί ότι πρέπει κανείς να εργάζεται για να ζήσει ενώ ήδη διαθέτει δικό της σπίτι «...εγώ δουλεύω,...εγώ αναλαμβάνω τα έξοδα του σπιτιού...»
Διαφορά ισχύος ανάμεσα στο ζευγάρι  Υπεροχή Βάσως	- Κάθεται στον καναπέ, βλέπει τον Χάρη να κουβαλάει όλες τις κούτες - Δεν επιτρέπει στον Χάρη να κάνει αλλαγές στο χώρο «Τι κάνεις εκεί; Εκεί είναι ο καλόγηρος.» «Όχι, Χάρη μου, Εδώ είναι η θέση του» «...ένα ένα, ρε Χάρη ακόμη δεν ήρθες...» «Έχεις τρελαθεί; Αυτή έχει μεγάλη συναισθηματική αξία» - Τακτοποιεί τη ντουλάπα της, με δυσκολία ανοίγει χώρο για τον Χάρη

# Ανάλυση ζευγαριού Βάσω και Χάρης

## ΜΟΝΤΕΛΑ ΕΞΗΓΗΣΗΣ ΤΗΣ ΕΜΦΥΛΗΣ ΓΛΩΣΣΙΚΗΣ ΣΥΜΠΕΡΙΦΟΡΑΣ / ΠΡΟΣΕΓΓΙΣΗ ΤΗΣ ΔΙΑΦΟΡΑΣ

Ο συσχετισμός ανάμεσα στη γλώσσα και το φύλο εντοπίζεται σε τάσεις και προτιμήσεις χρήσης επικοινωνιακών στρατηγικών π.χ. συνεργασία, σύγκρουση, διαφωνία

ΠΡΟΣΕΓΓΙΣΗ ΔΙΑΦΟΡΑΣ	ΕΠΙΚΟΙΝΩΝΙΑΚΕΣ ΣΤΡΑΤΗΓΙΚΕΣ
ΧΑΡΗΣ Θηλυκό ύφος	<ul style="list-style-type: none"><li>- Παρουσιάζεται με «θηλυκό ύφος»(στρατηγική), διάθεση για συμβιβασμό και συνεργασία «Βασούλα, δεν αντέχω άλλο»</li><li>- Προσπαθεί να βρει μια ισορροπία « Μωρό μου, στο σπίτι σου τίποτα δεν είναι στη θέση του»</li><li>- ασπάζεται το «αρσενικό ύφος» όταν θεωρεί μία συμπεριφορά της Βάσως άδικη και εκνευρίζεται « Κοντραμπάσο μου!»</li></ul>
ΒΑΣΩ Αρσενικό ύφος	<ul style="list-style-type: none"><li>- Παρουσιάζεται με «αρσενικό ύφος»(στρατηγική), επιθετικές διακοπές στο λόγο, αυτονομία, δε φοβάται τη σύγκρουση « Έχεις τρελαθεί...;»</li><li>- Αस्पάζεται «θηλυκό ύφος» κάθε φορά που θέλει να πετύχει αυτό που έχει στο μυαλό της ή όταν μιλάει με τον πατέρα της «Έλα, Χαρούλη μου, μόλις μετακόμισες σπίτι. Θέλω αναμνηστική φωτογραφία»</li></ul>

# Ανάλυση ζευγαριού Βάσω και Χάρης

## ΙΔΕΟΛΟΓΙΚΗ ΠΡΟΟΠΤΙΚΟΠΟΙΗΣΗ / ΜΥΘΟΠΛΑΣΤΙΚΟΠΟΙΗΣΗ

Οι ιδεολογικές αντιλήψεις και προοπτικές που συνδέονται με τις ταυτότητες που κατασκευάζονται

### ΙΔΕΕΣ ΚΑΙ ΜΗΝΥΜΑΤΑ

- **Σε κωμικό-χιουμοριστικό πλαίσιο** παρουσιάζεται μία διαφοροποιημένη οπτική των σχέσεων ανάμεσα σε γυναίκα και άνδρα

- **Στερεότυπο Ρομαντικής γυναίκας και Πρακτικού άνδρα**

### ΔΕΙΚΤΙΚΑ ΜΕΣΑ

- **Για τη Βάσω** η συγκατοίκηση συνδέεται με την παραδοσιακή αντίληψη της αγάπης ανάμεσα σε ένα αγόρι και ένα κορίτσι, πιθανότατα με την προοπτική του γάμου  
«...τι σημασία έχει που είμαστε μόνο 6 μήνες μαζί, ο Χάρης μ' αγαπάει, και τη δουλειά του να μην έχανε πάλι μαζί θα μέναμε.»

- **Για τον Χάρη** η συγκατοίκηση στη συγκεκριμένη χρονική στιγμή αποτελεί το επόμενο βήμα σε μια σχέση που έγινε λίγο νωρίς, έχει στο πίσω μέρος του μυαλού του την πιθανότητα της σοβαρότερης δέσμευσης, αλλά κυρίως μια γρήγορη και εύκολη λύση στο πρόβλημα της ανεργίας του που προέκυψε  
«...και τί να 'κάνα, ρε Χρήστο, να γύρναγα στη Νάουσα; Ούτως η άλλως κάποια στιγμή θα μέναμε μαζί »

# Ανάλυση ζευγαριού Ξένια και Μπάμπης



# Ανάλυση ζευγαριού Ξένια και Μπάμπης

1<sup>ο</sup> επεισόδιο, Σεζόν 5:

<https://youtu.be/N3ONmJQiu7k>

- 02:40-03:57
- 12:34-14:00
- 18:03-18:40
- 23:25-24:44
- 28:32-30:38

2<sup>ο</sup> επεισόδιο, Σεζόν 5:

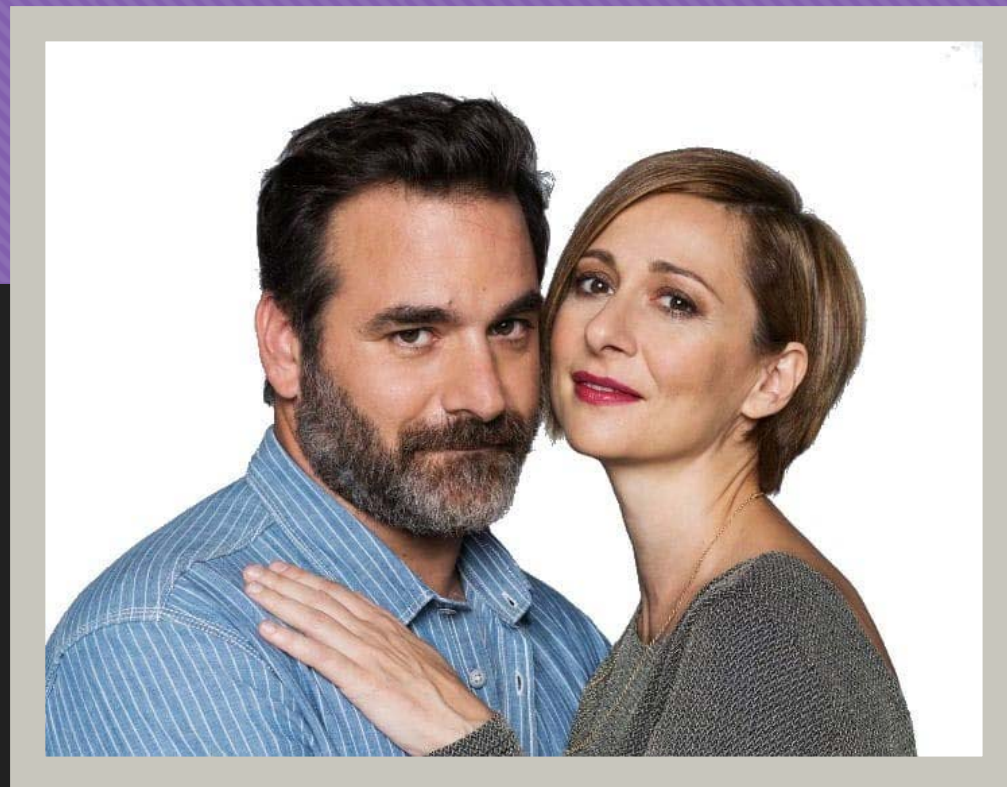
<https://youtu.be/1B25sqW2YPQ>

- 10:53-11:41

8<sup>ο</sup> επεισόδιο, Σεζόν 5:

<https://youtu.be/sroXxWGEQIU?t=3>

- 09:11-10:04



# Περίληψη επεισοδίου 1, Σεζόν 5



Ο Μπάμπης προειδοποιεί την Ξένια πως θα αργήσει για τη δουλειά της. Εκείνη φωνάζει στην κόρη τους πως θα αργήσει να πάει στο σχολείο. Ο Μπάμπης βλέπει φωτογραφίες στο τάμπλετ από τις διακοπές τους στη Χαλκιδική και αναπολούν μαζί τις χαλαρωτικές στιγμές τους. Παραπονιούνται για την επιστροφή τους στην καθημερινότητα

Η Ξένια κάθεται στον καναπέ και κάνει μια λίστα με τα ψώνια. Ο Μπάμπης μπαίνει στο σπίτι και της τραγουδάει τραγούδια του Μάλαμα. Την ενημερώνει πως θα πραγματοποιηθεί συναυλία του. Του λέει να βγάλουν εγκαίρως εισιτήρια, εκείνος είναι χαλαρός, αλλά η Ξένια με έντονο τρόπο του λέει να κλείσουν άμεσα

Η Ξένια μπαίνει στο σπίτι με τις σακούλες από τα ψώνια. Ο Μπάμπης της δείχνει τα εισιτήρια που αγόρασε για τη συναυλία. Του λέει πως σήμερα είναι οι εκλογές του συλλόγου γονέων και κηδεμόνων και πως η μητέρα του τον καλούσε στο τηλέφωνο για να την πάει στον οφθαλμίατρο, κάτι το οποίο είχε ξεχάσει να κάνει. Τον επιπλήττει επίσης πως ακόμη δεν τακτοποίησε τη βαλίτσα του.

Ο Μπάμπης παρακολουθεί τηλεόραση. Η Ξένια μπαίνει στο σαλόνι και αρχίζει να μαζεύει τα ρούχα για να βάλει πλυντήριο. Του κάνει ξανά παρατήρηση για τη βαλίτσα. Εκείνος της λέει πως μπορεί να καθυστερήσει το ραντεβού στο γιατρό για τη μητέρα του. Της λέει να πάνε στη συναυλία κι εκείνη του τονίζει πως πρέπει να πάνε στις εκλογές του συλλόγου.

Η Ξένια ετοιμάζει στην κουζίνα ένα από τα αγαπημένα φαγητά του Μπάμπη. Του μιλάει με γλυκό τρόπο, αλλά εκείνος είναι απόμακρος. Του ζητάει συγγνώμη και ξεκινάει να τραγουδάει στίχους από το τραγούδι του Μάλαμα και έπειτα τραγουδάνε μαζί. Τον ενημερώνει πως η συναυλία του Μάλαμα μεταφέρθηκε λόγω βροχής τις επόμενες μέρες. Και οι δυο τους είναι πολύ χαρούμενοι.

# Ανάλυση ζευγαριού Μπάμπης και Ξένια

ΑΝΑΛΥΣΗ ΤΑΥΤΟΤΗΤΩΝ: ΘΕΣΙΑΚΟΤΗΤΑ Ο χαρακτήρας παρουσιάζει τον εαυτό του	ΔΕΙΚΤΙΚΑ ΜΕΣΑ
ΜΠΑΜΠΗΣ: - Ο παραδοσιακός Έλληνας άνδρας - Δευτεροβάθμιας εκπαίδευσης - Καταγωγή από Θεσσαλονίκη - Μεσαία κοινωνική τάξη - Μοντέρνος, άνετος, χαλαρός - Εργάζεται στον ιδιωτικό τομέα	- Μοντέρνο ντύσιμο (πουκάμισο με τζιν παντελόνι), κοντοκουρεμένο μαλλί, 35-40 ετών. - Δάσκαλος οδήγησης. - Χρησιμοποιεί την καθομιλουμένη γλώσσα, τοπική διάλεκτο και βρίζει. «Ντουγάνι, σε λέω, ντιπ για ντιπ», «Εσύ είσαι προγραμματισμένη, ρε Ξένια, αφού»
ΞΕΝΙΑ: - Η παραδοσιακή Ελληνίδα γυναίκα - Η χειραφετημένη, με φεμινιστικές τάσεις, μοντέρνα και προοδευτική γυναίκα - Με γερμανική κουλτούρα, μεγάλωσε στη Γερμανία - Εργάζεται στον δημόσιο τομέα	- Μοντέρνο ντύσιμο (πουκάμισο με τζιν παντελόνι), μοντέρνο κούρεμα (κοντό καρέ), 35-40 ετών - Καθηγήτρια Γερμανικών, κάνει και μεταφράσεις. - Παρόλο που η Ξένια χρησιμοποιεί κυρίως την πρότυπη ποικιλία, χρησιμοποιεί και πιο καθημερινές εκφράσεις, όπως: «Κι όποιος μου ξαναπεί καλό χειμώνα, τον καθάρισα!» - Η Ξένια προσπαθεί να συμπεριλάβει και τον άντρα της στις οικιακές δουλειές και να μην τα κάνει όλα μόνη της. «Και Μπάμπη, αγάπη μου, μάζεψε τη βαλίτσα σου από το σαλόνι!» - Διορθώνει γραπτά και προτείνει να πάνε σε ψυχολόγο για την κόρη τους. Μιλάει για το Αμβούργο και τη Γερμανία, όπου μεγάλωσε. Έκλεισε μόνη της ραντεβού στον ψυχολόγο.

# Ανάλυση ζευγαριού Μπάμπης και Ξένια

ΣΧΕΣΙΑΚΟΤΗΤΑ: Οι σχέσεις μεταξύ των χαρακτήρων	ΔΕΙΚΤΙΚΑ ΜΕΣΑ
<p>ΜΠΑΜΠΗΣ:</p> <ul style="list-style-type: none"><li>- Η διαφορετική στάση απέναντι στην πρακτική θεώρηση της ζωής</li><li>- Διαφορά ισχύος ανάμεσα στο ζευγάρι</li><li>- Υπεροχή Μπάμπης: αυτός αποφασίζει στο τέλος, είναι ο αρχηγός του σπιτιού.</li></ul>	<ul style="list-style-type: none"><li>- Είναι πιο χαλαρός σε όλα, χωρίς πρόγραμμα και να τηρεί τα ραντεβού του ιδιαίτερα: Θέλει να ακυρώσει το ραντεβού της μητέρας του στο γιατρό γιατί προτιμάει να πάει στη συναυλία του Μάλαμα.</li><li>- Αποφασίζει και διατάζει στο τέλος που θυμώνει με την Ξένια: «Τέλος ο Μάλαμας, θα πάω τη μάνα μου στο γιατρό! Τέλος οι διακοπές! Καλό χειμώνα!»</li></ul>
<p>ΞΕΝΙΑ:</p> <ul style="list-style-type: none"><li>- Η διαφορετική στάση απέναντι στην πρακτική θεώρηση της ζωής</li></ul>	<ul style="list-style-type: none"><li>- Η Ξένια είναι οργανωμένη, με πρόγραμμα, θέλει να είναι τυπική στις υποχρεώσεις της, κάνει multitasking, όλα περνάνε από το χέρι της και δεν χαλαρώνει ποτέ.</li><li>- Ενδιαφέρεται για το ραντεβού της πεθεράς της με τον οφθαλμίατρο και αναλαμβάνει αυτή να το θυμίσει στον Μπάμπη και να τον πείσει ότι πρέπει οπωσδήποτε να την πάει γιατί δεν βλέπει καλά: «Γιατί δεν σηκώνεις τηλέφωνα; 10 φορές σε πήρε», «Μα έχει πρόβλημα η γυναίκα, δεν βλέπει! Πρέπει να αλλάξει γυαλιά! (...) Ένα μήνα το περιμένει αυτό το ραντεβού!»</li></ul>



# Ανάλυση ζευγαριού Μπάμπης και Ξένια

## ΜΟΝΤΕΛΑ ΕΞΗΓΗΣΗΣ ΤΗΣ ΕΜΦΥΛΗΣ ΓΛΩΣΣΙΚΗΣ ΣΥΜΠΕΡΙΦΟΡΑΣ/ ΠΡΟΣΕΓΓΙΣΗ ΤΗΣ ΔΙΑΦΟΡΑΣ

Ο συσχετισμός ανάμεσα στη γλώσσα και το φύλο εντοπίζεται σε τάσεις και προτιμήσεις χρήσης επικοινωνιακών στρατηγικών π.χ. συνεργασία, σύγκρουση, διαφωνία

ΠΡΟΣΕΓΓΙΣΗ ΔΙΑΦΟΡΑΣ	ΕΠΙΚΟΙΝΩΝΙΑΚΕΣ ΣΤΡΑΤΗΓΙΚΕΣ
ΜΠΑΜΠΗΣ Αρσενικό ύφος	<ul style="list-style-type: none"><li>- Ανδρικός τρόπος ομιλίας και συμπεριφοράς, βρίζει. Δεν απαντάει στην Ξένια όταν είναι θυμωμένος. «Άντε τώρα, να μπεις στο κωλάμαξο, να μπεις στην κωλοκίνηση, να αρχίσεις να τσιτώνεις».</li><li>- Ανταγωνιστικότητα, αμεσότητα, σύγκρουση, επιθετικότητα.</li></ul>
ΞΕΝΙΑ Αρσενικό ύφος Θηλυκό ύφος	<ul style="list-style-type: none"><li>- Δίνει εντολές στον Μπάμπη και στην κόρη της (ανδρικός τρόπος ομιλίας). «Ακόμα δεν μάζεψες τη βαλίτσα σου;», «Σοφία, τελείωνε, θα αργήσεις στο σχολείο!».</li><li>- Υποχωρεί για να λυθεί η παρεξήγηση και ζητάει συγγνώμη (γυναικείες στρατηγικές και τρόπος ομιλίας), φαίνεται η συμβιβαστικότητα και η συναισθηματική κατεύθυνση. «Εντάξει, μωρέ Μπάμπη, εντάξει, συγγνώμη, συγγνώμη, μπορεί να ήμουν υπερβολική».</li></ul>

# Ανάλυση ζευγαριού Μπάμπης και Ξένια

## ΙΔΕΟΛΟΓΙΚΗ ΠΡΟΟΠΤΙΚΟΠΟΙΗΣΗ / ΜΥΘΟΠΛΑΣΤΙΚΟΠΟΙΗΣΗ

Οι ιδεολογικές αντιλήψεις και προοπτικές που συνδέονται με τις ταυτότητες που κατασκευάζονται

### ΙΔΕΕΣ ΚΑΙ ΜΗΝΥΜΑΤΑ

- **Σε κωμικό-χιουμοριστικό πλαίσιο** παρουσιάζεται από τη μία η υποτιθέμενη χαλαρότητα των Θεσσαλονικέων και από την άλλη η υποτιθέμενη αυστηρότητα στο πρόγραμμα που τηρούν οι Γερμανοί, καθώς η Ξένια έχει υιοθετήσει τον γερμανικό τρόπο συμπεριφοράς.
- **Στερεότυπο κλασικού παραδοσιακού ελληνικού ζευγαριού.** Η Ξένια προσπαθεί να φέρει τα πάντα σε ισορροπία, όχι μόνο την οικογενειακή με την επαγγελματική ζωή, αλλά και τα μέλη της οικογένειας και τις σχέσεις μεταξύ τους. Αυτή ασχολείται με τις δουλειές του σπιτιού. Ο Μπάμπης δεν ασχολείται πολύ με το σπίτι και αφήνει τη σύζυγό του να τα αναλάβει

### ΔΕΙΚΤΙΚΑ ΜΕΣΑ

- Διάλεκτος Θεσσαλονίκης, φραπές, ΠΑΟΚ. **Ο Μπάμπης** φαίνεται μονίμως χαλαρός και άνετος με όλα και δεν αγχώνεται.  
«Σήμερα είναι;»,  
«Εισιτήρια θα βρούμε στην είσοδο, χαλάρωσε ρε Ξένια!»,  
«Πασκάρρα, είμαι χάλια, βλέπω έναν αετό με 8 κεφάλια! Που τα βλέπω, άλλα 6, Πασκάρρα είμαι χάλια, τα 'χω παίξει!».
- Δυσανασχετεί με τη γερμανική νοοτροπία της **Ξένιας**, που προσπαθεί να τα έχει όλα στην εντέλεια.  
«Είπα κι εγώ ρε παιδί, τι έγινε, χαλάρωσε η Ξένια;»

## Σύγκριση των δύο ζευγαριών



- Στο ζευγάρι της Βάσως και του Χάρη φαίνεται να υπάρχει ισότητα, ενώ ουσιαστικά υπάρχουν στοιχεία **συντηρητικής αναπαράστασης** όπως για παράδειγμα ο γάμος που απασχολεί την Βάσω και η εικόνα της ως πολύφερνη νύφη με δουλειά, καλή καταγωγή και με προίκα ένα σπίτι. Από την άλλη είναι ορατή και μια αντιστροφή των παραδοσιακών ρόλων του κάθε φύλου. Δηλαδή, εδώ, η γυναίκα εργάζεται, ενώ ο άνδρας όχι και ο άνδρας ασχολείται με τις οικιακές δουλειές, ενώ η γυναίκα όχι. Φαίνεται ίσως σε ανώτερη θέση η γυναίκα, να είναι πάνω από τον άνδρα στη σχέση, γιατί το σπίτι είναι δικό της και εργάζεται. Πάντως δεν φαίνεται να νιώθει άσχημα ή αμήχανα γι' αυτό το γεγονός ο άνδρας. Παρόλα αυτά, το ζευγάρι αυτό, αν και νεαρής ηλικίας, δεν είναι και τόσο προοδευτικό, υπάρχουν τα στοιχεία συντηρητικής αναπαράστασης.
- Το ζευγάρι της Ξένιας και του Μπάμπη είναι ένα **κλασικό, παραδοσιακό ελληνικό ζευγάρι**, σαν αυτά που υπάρχουν εδώ και αρκετές δεκαετίες, εργάζονται και τα δύο μέλη της οικογένειας, αλλά τις οικιακές δουλειές τις αναλαμβάνει κυρίως η γυναίκα, ο άντρας αποφεύγει να ασχοληθεί με αυτές. Όταν όμως δεν πηγαίνουν καλά τα επαγγελματικά του, ο Μπάμπης νιώθει άσχημα να τον «ταϊζει» η σύζυγός του, κατά μία έννοια. Άρα θα μπορούσαμε να πούμε ότι δεν υπάρχει ισότητα στο ζευγάρι αυτό, αλλά παραμένουν οι παλιές αντιλήψεις της ανδρικής ταυτότητας, ότι δηλαδή ο άνδρας πρέπει οπωσδήποτε να εργάζεται και να προσφέρει στην οικογένειά του.

# Αναστοχασμός

- Ως τηλεθεάτριες της εβδομαδιαίας σειράς «Μην αρχίζεις τη μουρμούρα» και κατόπιν της ενασχόλησής μας με το Μοντέλο Ανάλυσης των Ταυτοτήτων αποκομίσαμε, πέρα από τις στιγμές διασκέδασης και χαλάρωσης, μια άλλη οπτική για την απεικόνιση των χαρακτήρων της σειράς. Σε καμία περίπτωση αυτή η νέα προσέγγιση δεν περιορίζει την ταύτισή μας μαζί τους κατά περίπτωση, τη διασκέδαση και τη χαλάρωση αλλά γέννησε ένα νέο τρόπο σκέψης για μηνύματα που επικοινωνούνται με χιουμοριστικό ύφος.

# Πηγές

1<sup>ο</sup> επεισόδιο, Σεζόν 1:

<https://youtu.be/V7sz8FuυPo4>

1<sup>ο</sup> επεισόδιο, Σεζόν 5:

<https://www.youtube.com/watch?v=1B25sqW2YPQ>

2<sup>ο</sup> επεισόδιο, Σεζόν 5:

<https://www.youtube.com/watch?v=1B25sqW2YPQ&list=PLErRPbpKMB5CGicIYnOlxLB3flhO5Q3VO&index=2>

8<sup>ο</sup> επεισόδιο, Σεζόν 5:

<https://www.youtube.com/watch?v=sroXxWGEQIU&list=PLErRPbpKMB5CGicIYnOlxLB3flhO5Q3VO&index=8>

Όλες οι διαφάνειες της κυρίας Αναστασίας Στάμου από το σεμινάριο από το e-learning.auth.gr:

<https://elearning.auth.gr/course/view.php?id=11016>

Φωτογραφίες και πληροφορίες για τη σειρά:

<http://www.alphatv.gr/shows/ellinikes-seires/mourmoura>

<https://www.pagenews.gr/2019/03/04/media/min-arxizeis-ti-mourmoura-sezon-6-ksenia-kai-mpampis-pio-eroteumenoi-apo-pote/>

<https://www.pagenews.gr/2019/03/04/media/min-arxizeis-ti-mourmoura-sezon-6-ksenia-kai-mpampis-pio-eroteumenoi-apo-pote/>

<https://www.gossip-tv.gr/media-tv/story/512132/min-arxizeis-ti-moyrmoyra-o-mpampis-anisyxei-giati-peftoyn-ta-mallia-toy-eno-i-xenia>

[https://www.google.gr/search?q=%CE%BC%CF%80%CF%B1%CF%BC%CF%80%CF%B7%CF%83+%CE%BE%CF%B5%CF%BD%CF%B9%CF%B1+%CE%AB%CF%BF%CF%85%CF%81%CF%BC%CF%BF%CF%85%CF%81%CF%B1&tbm=isch&sysst=AJOqizW8zm7Mf6g4Yi41AJdR8tJKqulfZA-1675615319237&source=inms&sa=X&ved=2ahUKewj8Yl\\_6f78AhWLSfEDHc89AJIQ\\_AUoAnoECAEQBA&biw=1707&bih=837&dpr=1.13#imgrc=Ez1SM5r18A0q9M](https://www.google.gr/search?q=%CE%BC%CF%80%CF%B1%CF%BC%CF%80%CF%B7%CF%83+%CE%BE%CF%B5%CF%BD%CF%B9%CF%B1+%CE%AB%CF%BF%CF%85%CF%81%CF%BC%CF%BF%CF%85%CF%81%CF%B1&tbm=isch&sysst=AJOqizW8zm7Mf6g4Yi41AJdR8tJKqulfZA-1675615319237&source=inms&sa=X&ved=2ahUKewj8Yl_6f78AhWLSfEDHc89AJIQ_AUoAnoECAEQBA&biw=1707&bih=837&dpr=1.13#imgrc=Ez1SM5r18A0q9M)

<https://encrypted-tbn0.gstatic.com/images?q=tbn:ANd9GcSI2Ufd6NK7SjurRc8MSITqMzsQhHH1uV77Fn5edzAOdA&s>



**Μην** αρχίζεις  
**τη** **μουρμούρα**

Ευχαριστούμε πολύ  
για την  
προσοχή σας!

