

Ημερίδα με θέμα:

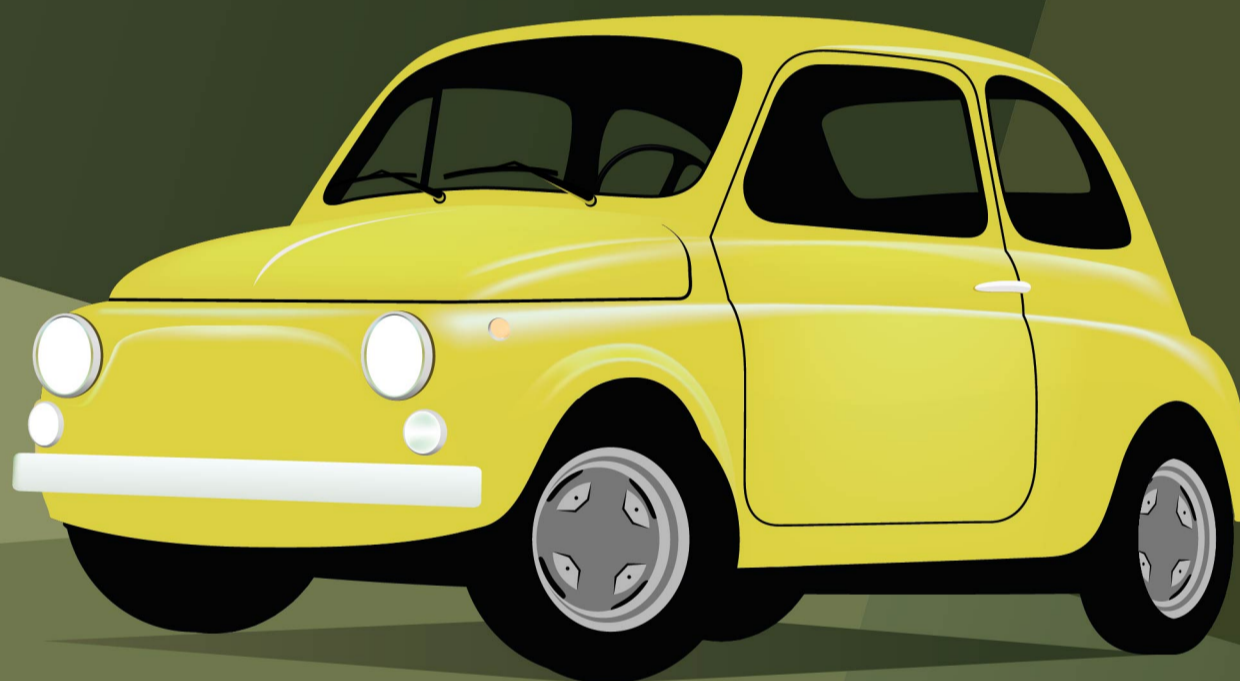
Εκδοχές της ελληνικότητας στην Ιταλία: παλιές εγκαταστάσεις – σύγχρονες μεταναστεύσεις

Τμήμα Ιστορίας και Αρχαιολογίας
ΛΑΟΓΡΑΦΙΚΟ ΜΟΥΣΕΙΟ & ΑΡΧΕΙΟ



ΑΡΙΣΤΟΤΕΛΕΙΟ
ΠΑΝΕΠΙΣΤΗΜΙΟ
ΘΕΣΣΑΛΟΝΙΚΗΣ

23 ΠΕΜΠΤΗ
ΝΟΕΜΒΡΙΟΥ 2023



Πρόγραμμα

- 18:30 - 18:40 «Εισαγωγικά για την ημερίδα: ταυτοτικές εκδοχές»
Γιώργος Αγγελόπουλος, αν. καθηγητής κοινωνικής και πολιτικής ανθρωπολογίας ΑΠΘ
- 18:40 - 19:00 «Η γλώσσα της πολιτιστικής κληρονομιάς: γλωσσικές ιδεολογίες στην Ελλάδα και τη Νότια Ιταλία σε σύγκριση»
Manuela Pellegrino, δρ κοινωνικής ανθρωπολογίας, ερευνήτρια Παν. Southern Denmark
- 19:00 - 19:20 «Εκδοχές “ελληνικότητας” στην Καλαβρία: η περίπτωση του χωριού Γκαλλιτσιανό»
Χριστίνα Πετροπούλου, δρ κοινωνικής ανθρωπολογίας, ΕΔΙΠ Πάντειο Πανεπιστήμιο
- 19:20 - 19:40 «Εκτοπισμός στην “Ελληνική” πλευρά: Μετακινήσεις παιδιών και σιωπές στην ψυχροπολεμική Ιταλία»
Σταυρούλα Πιπύρου, αν. καθηγήτρια κοινωνικής ανθρωπολογίας, Παν. του St. Andrews
- 19:40 - 20:00 «Πολιτικές ταυτότητας και σύγχρονη ελληνική διασπορά στην Ιταλία»
Όλγα Νάσση, δρ κοινωνικής ανθρωπολογίας Παν. Μεσσήνης
- 20:00 - 20:45 Συζήτηση



Σπουδαστήριο Λαογραφίας και Κοινωνικής
Ανθρωπολογίας, Φιλοσοφική Σχολή Α.Π.Θ.

Η συμμετοχή σας μπορεί να γίνει είτε:

- δια ζώσης στο Σπουδαστήριο Λαογραφίας & Κοινωνικής Ανθρωπολογίας, αιθ. 104, παλαιό κτίριο Φιλοσοφικής Σχολής ΑΠΘ, (δηλώσεις συμμετοχής στην κ. Αρετή Τζιντζιόβα, areti@hist.auth.gr, Σπουδαστήριο Λαογραφίας & Κοινωνικής Ανθρωπολογίας, μέχρι 25 συμμετοχές) είτε
- διαδικτυακά στον κόμβο <https://authgr.zoom.us/j/99316735979>